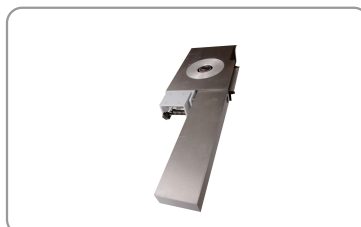
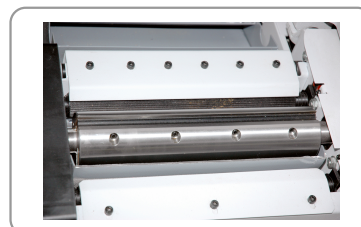


COMBINÉ 5 FONCTIONS 310 MM
COMBINÉS


- Combiné à bois 5 opérations : sciage, toupillage, dégauchissage, rabotage, et mortaisage en option.
- Bâti en mécano-soudé avec renfort en fonte d'acier sur les parties à ouverture.
- Sur le bloc de sciage, possibilité de remplacer la lame principale Ø 315 mm par une lame Ø 250 mm (non fournie) et de monter un inciseur Ø 100 mm (conique ou extensible) pour pouvoir déligner des panneaux et ainsi éviter les éclats lors des travaux de finition.
- Sélecteur du sens de rotation en mode toupillage permettant de travailler en avalant sous la seule condition d'utiliser un entraîneur.
- Tables de dégauchissage en fonte d'acier ouvrant à l'intérieur, assurant ainsi la stabilité de la machine pour un travail précis.
- Guide de dressage de dégauchisseuse renforcé offrant une bonne rigidité.
- La machine peut être séparée pour entrer dans les endroits étroits (bloc toupie/scie : 700 mm et bloc rabot/dégau : 580 mm).



Rallonge de table en fonte d'acier et fixation basculante pour entraîneur



Arbre de dégauchissage de Ø 70 mm avec 3 fers 310 x 25 x 3 mm



Chariot ras de lame 2000 mm, lame Ø 315 ou Ø 250 mm avec inciseur Ø 100 mm



Toupie avec 4 vitesses de rotation

BOIS MASSIF
**PANNEAUX
DÉRIVÉS BOIS**
MÉTAL
CARRELAGE
**BÉTON
MAÇONNERIE**
PIERRE TUILE
**MULTI
MATÉRIAUX**
**PLÂTRE ET
MATÉRIAUX
TENDRES**
ASPHALTE
ACCESSOIRES

| RÉF | COM310 |
|---|----------------------------------|
| Conditionnement | 1 |
| Colisage | Machine : 1570 x 1220 x 985 mm |
| Garantie | 24 |
| Poids net | 565 kg |
| Poids brut | 679 kg |
| Encombrement machine montee | 3200 x 2900 x 1200 mm |
| Reference pour pieces detachees | 270000 (+ N°/ vue éclatée) |
| Hauteur de travail | 860 mm |
| Puissance moteur (230 V - 50 Hz) Scie | 3000 W - S1 |
| Vitesse de rotation lame / inciseur | 4500 tr/min / 8500 tr/min |
| Diamètre et alésage de la lame | Ø 315 / 250 x 30 mm |
| Diamètre et alésage de l'inciseur | Ø 100 x 20 mm |
| Inclinaison de la lame | 45° à droite |
| Hauteur de coupe maximale | 100 mm / 70 mm |
| Hauteur de coupe à 45° | 80 mm / 55 mm |
| Dimensions de la table Scie | 860 x 300 mm |
| Dimensions de la rallonge | 505 x 300 mm |
| Dimensions du chariot de coupe | 2000 x 270 mm |
| Puissance moteur (230 V - 50 Hz) Toupie/Tenonneuse | 2800 W S1 |
| Vitesses de rotation Toupie/Tenonneuse | 1800 - 3000 - 6000 - 9000 tr/min |
| Diamètre / Filetage de l'arbre Toupie/Tenonneuse | Ø 30 mm / M14 |
| Hauteur de l'arbre | 100 mm |
| Diamètre maxi de l'outil dans le puits / le capot | Ø 200 / 200 mm |
| Table de chariotage | 860 x 300 mm |
| Puissance moteur (230 V - 50 Hz) Dégauchisseuse/Raboteuse | 3000 W - S1 |
| Vitesses de rotation Dégauchisseuse/Rabotage | 4800 tr/min |
| Diamètre de l'arbre Dégauchisseuse/Raboteuse | Ø 70 mm |
| Dimensions des fers | 310 x 25 x 3 mm |
| Nombre de fers | 3 |
| Largeur de dégauchissage | 310 mm |
| Profondeur de passe Dégauchissage | De 0 à 5 mm |

BOIS MASSIF

PANNEAUX
DÉRIVÉS BOIS

MÉTAL

CARRELAGE

BÉTON
MAÇONNERIE


PIERRE TUILE

MULTI
MATÉRIAUX

PLÂTRE ET
MATÉRIAUX
TENDRES

ASPHALTE

ACCESSOIRES

| RÉF | COM310 |
|---|------------------------|
| Dimensions des tables | 1380 x 315 mm |
| Dimensions du guide | 1380 x 150 mm |
| Inclinaison du guide | De 90° à 135° |
| Largeur de rabotage | 305 mm |
| Hauteur de rabotage | Jusqu'à 225 mm |
| Profondeur de passe Rabotage | Jusqu'à 3 mm |
| Vitesse d'avance | 6 m/min |
| Dimensions de la table Rabotage | 306 x 540 mm |
| Capacité de serrage du mandrin (option mortaiseuse) | De 0 à 16 mm (Wescott) |
| Dimensions de la table (option mortaiseuse) | 500 x 210 mm |
| Hauteur de mortaisage (option mortaiseuse) | 140 mm |
| Course de mortaisage latérale/longitudinale (option mortaiseuse)) | 150 x 290 mm |
| Diamètre sortie d'aspiration | 3 x Ø 100 mm |
| Colisage : Chariot | 2100 x 320 x 245 mm |
|  | 3700501705219 |

BOIS MASSIF

PANNEAUX
DÉRIVÉS BOIS

MÉTAL

CARRELAGE

BÉTON
MAÇONNERIE

PIERRE TUILE

MULTI
MATÉRIAUX

PLÂTRE ET
MATÉRIAUX
TENDRES

ASPHALTE

ACCESSOIRES

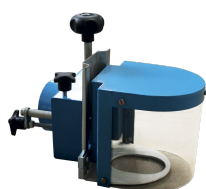
| RÉF | COM310T |
|---|----------------------------------|
| Conditionnement | 1 |
| Colisage | Machine : 1570 x 1220 x 985 mm |
| Garantie | 24 |
| Poids net | 565 kg |
| Poids brut | 679 kg |
| Encombrement machine montee | 3200 x 2900 x 1200 mm |
| Reference pour pieces detachees | 270200 (+ N°/ vue éclatée) |
| Hauteur de travail | 860 mm |
| Puissance moteur (400 V - 50 Hz) Scie | 3800 W - S1 |
| Vitesse de rotation lame - inciseur | 4500 tr/min / 8500 tr/min |
| Diamètre et alésage de la lame | Ø 315 / 250 x 30 mm |
| Diamètre et alésage de l'inciseur | Ø 100 x 20 mm |
| Inclinaison de la lame | 45° à droite |
| Hauteur de coupe maximale | 100 mm / 70 mm |
| Hauteur de coupe à 45° | 80 mm / 55 mm |
| Dimensions de la table Scie | 860 x 300 mm |
| Dimensions de la rallonge | 505 x 300 mm |
| Dimensions du chariot de coupe | 2000 x 270 mm |
| Puissance moteur (400 V - 50 Hz) Toupie/Tenonneuse | 2800 W - S1 |
| Vitesses de rotation Toupie/Tenonneuse | 1800 - 3000 - 6000 - 9000 tr/min |
| Diamètre / Filetage de l'arbre Toupie/Tenonneuse | Ø 30 mm / M14 |
| Hauteur de l'arbre | 100 mm |
| Diamètre maxi de l'outil dans le puits / le capot | Ø 200 / 200 mm |
| Table de chariotage | 860 x 300 mm |
| Puissance moteur (400 V - 50 Hz) Dégauchisseuse/Raboteuse | 3800 W - S1 |
| Vitesses de rotation Dégauchisseuse/Rabotage | 4800 tr/min |
| Diamètre de l'arbre Dégauchisseuse/Raboteuse | Ø 70 mm |
| Dimensions des fers | 310 x 25 x 3 mm |
| Nombre de fers | 3 |
| Largeur de dégauchissage | 310 mm |
| Profondeur de passe Dégauchissage | De 0 à 5 mm |

BOIS MASSIF
**PANNEAUX
DÉRIVÉS BOIS**
MÉTAL
CARRELAGE
**BÉTON
MAÇONNERIE**
PIERRE TUILE
**MULTI
MATÉRIAUX**
**PLÂTRE ET
MATÉRIAUX
TENDRES**
ASPHALTE
ACCESSOIRES

| RÉF | COM310T |
|--|------------------------|
| Dimensions des tables | 1380 x 315 mm |
| Dimensions du guide | 1380 x 150 mm |
| Inclinaison du guide | De 90° à 135° |
| Largeur de rabotage | 305 mm |
| Hauteur de rabotage | Jusqu'à 225 mm |
| Profondeur de passe Rabotage | Jusqu'à 3 mm |
| Vitesse d'avance | 6 m/min |
| Dimensions de la table Rabotage | 306 x 540 mm |
| Capacité de serrage du mandrin (option mortaiseuse) | De 0 à 16 mm (Wescott) |
| Dimensions de la table (option mortaiseuse) | 500 x 210 mm |
| Hauteur de mortaisage (option mortaiseuse) | 140 mm |
| Course de mortaisage latérale/longitudinale (option mortaiseuse) | 150 x 290 mm |
| Diamètre sortie d'aspiration | 3 x Ø 100 mm |
| Colisage : Chariot | 2100 x 320 x 245 mm |
| | 3700501705998 |

ACCESSOIRES
250003


Guide à barrettes

250004


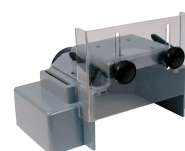
Guide pour travail à l'arbre

270001


Fixation basculante dentraineur

270002


Kit de déplacement

270003


Capot de tenonnage

270010


Mortaiseuse à mèche

BOIS MASSIF

 PANNEAUX
DÉRIVÉS BOIS

MÉTAL

CARRELAGE

 BÉTON
MAÇONNERIE

PIERRE TUILE

 MULTI
MATÉRIAUX

 PLÂTRE ET
MATÉRIAUX
TENDRES

ASPHALTE

ACCESSOIRES