

HD 10/25-4 S

Le nettoyeur haute pression à eau froide triphasé HD 10/25-4 S est destiné aux travaux les plus exigeants par sa qualité de fabrication haut de gamme, sa puissance élevée et ses systèmes d'assistance.



Made in Germany



Référence

1.286-954.0

- Gamme "Upright" compacte
- Force d'impact maximale contre les souillures tenaces

Caractéristiques techniques

Code EAN		4054278904290
Raccordement électrique	Ph / V / Hz	3 / 376 - 424 / 50
Débit d'eau	l/h	500 - 1000
Température d'alimentation	°C	60
Pression de service	bar	80 - 250
Pression maximum	bar	280
Puissance de raccordement	kW	8,8
Câble électrique	m	5
Taille de buse		047
Arrivée d'eau		1"
Couleur		Anthracite
Poids (avec accessoires)	kg	69,8
Poids avec emballage	kg	78,1
Dimensions (L × l × H)	mm	607 × 518 × 1063

Équipement

Poignée-pistolet		EASY!Force Advanced
Longueur du tuyau HD	m	10
Type Tuyau HD		Qualité premium
Spécification tuyau HD		DN 8, 315 bar
Lance	mm	1050
Power buse		■
Moteur 4 pôles triphasé, avec refroidissement par air et par eau		■
Pompe axiale à trois pistons		Avec pistons inox
Arrêt de la pression		■
Filtre fin intégré pour l'eau		■
Protection électronique du moteur avec affichage LED		■
Indicateur de niveau d'huile		■
Servo control		■
Entrée d'eau en laiton		■

■ Standard.

L'utilisation de cet appareil nécessite une formation.



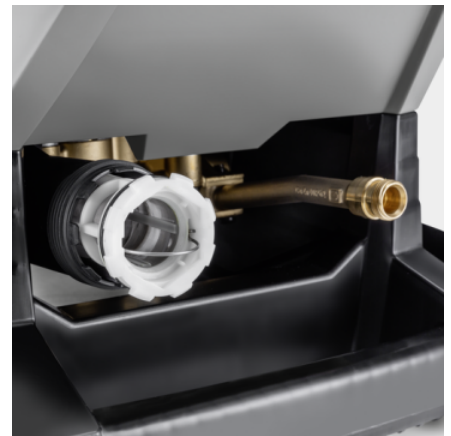
Conception compacte basée sur la disposition verticale du moteur et de la pompe

- Faible encombrement et proportions peu encombrantes.
- Facile à manœuvrer et à transporter.
- Stabilité maximale garantissant une assise stable de la machine.



Moteur 4 pôles à faible vitesse avec système de refroidissement air-eau, pompe robuste avec pistons en acier inoxydable et culasse en laiton

- Longue durée de vie et faibles coûts de maintenance.
- Puissance élevée et grande efficacité.
- Avec fonction d'aspiration et température de l'eau jusqu'à 60 °C.

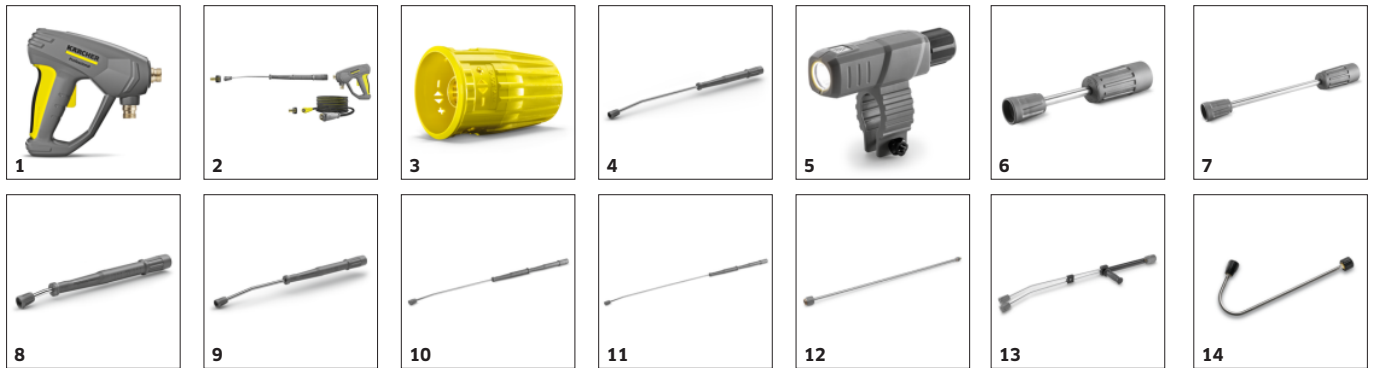


Le concept de service intelligemment conçu facilite les opérations rapides sur site

- Affichage pratique du niveau de remplissage d'huile et orifice de vidange d'huile intégrés au châssis.
- Construction modulaire, comprenant la pompe, le moteur et l'armoire de commande.

ACCESSOIRES POUR HD 10/25-4 S

1.286-954.0



	Référence	Descriptif	
POIGNÉES-PISTOLETS HAUTE PRESSION			
Pistolet de pulvérisation manuel			
Poignée-pistolet EASY!Force	1 4.118-005.0	La poignée-pistolet EASY!Force utilise la force de recul du jet haute pression ce qui permet de réduire à zéro la force de maintien pour son utilisateur.	■
EASY!Force kit de conversion 2 de la machine	2 4.111-051.0		□
Régulateur à servocommande			
Réglage Servo Control, 750 l/h - 1100 l/h	3 4.118-008.0	Réglage du débit d'eau et de la pression directement avec la poignée-pistolet.	■
LANCES			
Lances de pulvérisation rotatives			
Lance haute pression, 1050 mm, pivotante	4 4.112-000.0	Lances disponibles en différentes longueurs, en inox à grand raccord manuel fileté. La poignée ergonomique garantit une manipulation et une isolation optimales.	■
Lampe à LED pour lance haute pression	5 2.680-002.0		□
Lance haute pression, 250 mm, pivotante	6 4.112-027.0		□
Lance haute pression, 400 mm, pivotante	7 4.112-024.0		□
Lance haute pression, 600 mm, pivotante	8 4.112-007.0	Lances disponibles en différentes longueurs, en inox à grand raccord manuel fileté. La poignée ergonomique garantit une manipulation et une isolation optimales.	□
Lance haute pression, 840 mm, pivotante	9 4.112-006.0		□
Lance haute pression, 1550 mm, pivotante	10 4.112-018.0		□
Lance haute pression, 2050 mm, pivotante	11 4.112-021.0		□
Prolongateur de lance, 1000 mm	12 4.112-048.0		□
Lance double			
Lance double, 960 mm	13 2.112-016.0	Réglage en continu de la pression de travail, directement à partir de la poignée avec un débit maximal.	□
Lance coudée			
Lance pour le nettoyage des toilettes et des caniveaux	14 4.112-029.0	Avec insert de buse. Forme spéciale pour le nettoyage de caniveaux et le nettoyage hygiénique de toilettes. Inox.	□

■ Standard. □ Accessoires optionnels.

ACCESSOIRES POUR HD 10/25-4 S

1.286-954.0



15



16



17



18



19



20-23



24, 26-28



25, 29

	Référence	Descriptif	
LANCES			
Lance flexible			
Lance flexible, 1050 mm	15	4.112-035.0 Réglage en continu de l'inclinaison de la lance de 20° à 140°.	<input type="checkbox"/>
Raccord haute pression articulé	16	4.112-057.0	<input type="checkbox"/>
Nettoyeur pour rigoles			
Lance pour le nettoyage des caniveaux	17	2.112-015.0 La lance sert au nettoyage des caniveaux. La forme de la lance et la buse spéciale permettent de nettoyer les caniveaux sans qu'il soit nécessaire d'enlever les grilles de protection.	<input type="checkbox"/>
Lance pour le nettoyage des bas de caisses			
Lance pour le nettoyage des bas de caisses 700 mm	18	4.112-032.0 Mobile, pour un nettoyage efficace et aisé des bas de caisses et des ailes de véhicules. Inox. Sans buse HP.	<input type="checkbox"/>
Manche supplémentaire			
Poignée supplémentaire pour les lances de pulvérisation EASY!Lock	19	4.321-380.0	<input type="checkbox"/>
POWER BUSE KÄRCHER			
Powerbuse angle de pulvérisation 25°			
Powerbuse 25°, 047	20	2.113-009.0 La buse à jet plat à angle de jet de 25° offre un grand rendement surfacique et élimine en un tour de main les salissures tenaces.	<input checked="" type="checkbox"/>
Buse haute pression à angle de projection 0°			
Powerbuse 0°, 050	21	2.113-034.0 Jet pleine puissance convenant tout particulièrement aux salissures tenaces.	<input type="checkbox"/>
Powerbuse à angle de projection 15°			
Powerbuse 15°, 055	22	2.113-047.0 Jet plat pour le nettoyage des salissures tenaces.	<input type="checkbox"/>
Powerbuse à angle de projection 40°			
Powerbuse 40°, 050	23	2.113-054.0 Jet plat pour un grand rendement surfacique - convient aux surfaces fragiles.	<input type="checkbox"/>
FLEXIBLES HAUTE PRESSION			
Standard avec raccord à vis double extrémité			
Flexible haute pression, 10 m, DN 8, 315 bar, 2 × EASY!Lock	24	6.110-031.0 Flexible haute pression (DN 8) adapté à une pression jusqu'à 315 bar. Avec raccord fileté manuel innovant EASY!Lock aux deux extrémités, ANTI!Twist et d'une longueur de 10 m.	<input checked="" type="checkbox"/>
Flexible haute pression, 10 m, DN 10, 220 bar, 2 × EASY!Lock	25	6.110-041.0	<input type="checkbox"/>
Flexible haute pression, 15 m, DN 8, 315 bar, 2 × EASY!Lock	26	6.110-030.0 Avec raccord AVS breveté sur le pistolet (palier rotatif) et raccord fileté manuel, M 22 × 1,5 avec protection contre le pliage.	<input type="checkbox"/>
Flexible haute pression, 20 m, DN 8, 315 bar, 2 × EASY!Lock	27	6.110-032.0 Avec raccord AVS breveté sur le pistolet (palier rotatif) et raccord fileté manuel, EASY!Lock avec protection contre le pliage.	<input type="checkbox"/>
Flexible haute pression, 30 m, DN 8, 315 bar, 2 × EASY!Lock	28	6.110-014.0 Avec raccord fileté aux deux extrémités, M 22 × 1,5 avec protection contre le pliage.	<input type="checkbox"/>

■ Standard. □ Accessoires optionnels.

ACCESSOIRES POUR HD 10/25-4 S

1.286-954.0



	Référence	Descriptif	
FLEXIBLES HAUTE PRESSION			
Standard avec raccord à vis double extrémité			
Flexible haute pression, 15 m, DN 10, 220 bar, 2 × EASY!Lock	29 6.110-042.0	Avec raccord fileté aux deux extrémités, M 22 × 1,5 avec protection contre le pliage.	<input type="checkbox"/>
Flexible haute pression, 20 m, DN 10, 220 bar, 2 × EASY!Lock	30 6.110-043.0		<input type="checkbox"/>
Flexible haute pression, 25 m, DN 10, 220 bar, 2 × EASY!Lock	31 6.110-044.0		<input type="checkbox"/>
Flexible haute pression, 40 m, DN 10, 220 bar, 2 × EASY!Lock	32 6.110-045.0		<input type="checkbox"/>
Flexible haute pression, 15 m, DN 12, 210 bar, 2 × EASY!Lock	33 6.110-059.0		<input type="checkbox"/>
Flexible haute pression, 40 m, DN 12, 210 bar, 2 × EASY!Lock	34 6.110-060.0	Avec raccord fileté aux deux extrémités, M 22 × 1,5 avec protection contre le pliage.	<input type="checkbox"/>
Longlife 400 avec raccord à vis double extrémité			
Flexible haute pression Longlife, 1,5 m, DN 8, 400 bar, 2 × EASY!Lock	35 6.110-024.0	Flexible haute pression 1,5 m (DN 8, M 22 × 1,5) avec protection contre le pliage et raccord fileté des deux côtés. Permet le raccordement d'enrouleurs dotés du raccord correspondant (M 22 × 1,5).	<input type="checkbox"/>
Flexible haute pression Longlife, 1,5 m, DN 8, 400 bar, 1 × EASY!Lock / 1 × M22 × 1,5	36 6.110-069.0		<input type="checkbox"/>
Flexible haute pression Longlife, 10 m, DN 8, 400 bar, 2 × EASY!Lock	37 6.110-038.0	Avec raccord AVS breveté sur le pistolet (articulation rotative) et raccord fileté manuel. M 22 × 1,5 avec protection contre le pliage. Avec double blindage acier.	<input type="checkbox"/>
Flexible haute pression Longlife, 30 m, DN 8, 400 bar, 2 × EASY!Lock	38 6.110-023.0	Avec raccord fileté aux deux extrémités, EASY!LOCK avec protection contre le pliage. Avec double blindage acier.	<input type="checkbox"/>
Flexible haute pression Longlife, 20 m, DN 8, 400 bar, 2 × EASY!Lock	39 6.110-027.0	Avec raccord fileté aux deux extrémités, M 22 × 1,5 avec protection contre le pliage. Avec double blindage acier.	<input type="checkbox"/>
Flexible haute pression Longlife, 15 m, DN 8, 400 bar, 2 × EASY!Lock	40 6.110-029.0	Avec raccord fileté aux deux extrémités, M 22 × 1,5 avec protection contre le pliage. Avec double blindage acier.	<input type="checkbox"/>
Qualité alimentaire avec raccord à vis double extrémité			
Flexible haute pression contact alimentaire, 10 m, DN 8, 250 bar, 2 × EASY!Lock	41 6.110-051.0	Avec raccord fileté aux deux extrémités, M 22 × 1,5 avec protection contre le pliage. Avec revêtement extérieur gris, non marquant.	<input type="checkbox"/>
Flexible haute pression contact alimentaire, 20 m, DN 8, 250 bar, 2 × EASY!Lock	42 6.110-052.0		<input type="checkbox"/>

■ Standard. □ Accessoires optionnels.

ACCESSOIRES POUR HD 10/25-4 S

1.286-954.0



	Référence	Descriptif		
FLEXIBLES HAUTE PRESSION				
Qualité alimentaire longue durée avec raccord à vis double extrémité				
Flexible haute pression contact alimentaire Longlife, 10 m, DN 8, 400 bar, 2 × EASY!Lock	43	6.110-053.0	Avec raccord fileté aux deux extrémités, M 22 × 1,5 avec protection contre le pliage. À double blindage acier et revêtement extérieur bleu non marquant et résistant aux graisses animales.	<input type="checkbox"/>
Flexible haute pression contact alimentaire Longlife, 20 m, DN 8, 400 bar, 2 × EASY!Lock	44	6.110-054.0	Avec raccord AVS breveté sur le pistolet (palier rotatif) et raccord fileté manuel, M 22 × 1,5 avec protection contre le pliage.	<input type="checkbox"/>
Autres flexibles				
Flexible haute pression coudé, 1,5 m, DN 8, 400 bar, 1 × EASY!Lock / 1 × M22 × 1,5	45	6.110-068.0	Flexible haute pression, raccordement à un tambour-enrouleur.	<input type="checkbox"/>
BUSES ROTATIVES (ROTABUSE)				
Rotabuse, grande				
Rotabuse vibra soft 050, 050	46	4.114-066.0		<input type="checkbox"/>
Nettoyeur de saletés, grand, 050	47	4.114-027.0	Rotabuse - jet crayon rotatif - un nettoyage 10 fois plus puissant. Une durée de vie maximale grâce au suceur et à la bague de roulement en céramique. Max. 300 bar / 30 MPa, 85 °C.	<input type="checkbox"/>
BUSES MULTIPLES				
Buses triples				
Buse triple, 050	48	4.117-037.0	Buse triple à permutation manuelle avec buse en inox. Robuste, durable et résistante à la saleté.	<input type="checkbox"/>
Buse Vario orientable de 0 à 90°				
Buse à angle variable, 050	49	4.113-007.0	Permet de modifier l'angle du jet haute pression angle de projection de 0° à 90° « en continu ». Il	<input type="checkbox"/>
Buse à angle variable, 055	50	4.113-008.0	permet ainsi de s'adapter facilement à tous les types de salissures et de surfaces.	<input type="checkbox"/>
ECO!BOOSTER				
eco!Booster TR 050	51	2.113-088.0	Idéal pour toutes les surfaces, même sensibles, l'eco!Booster permet de nettoyer 50 % de surface en plus par rapport à un jet plat, avec la même quantité d'eau et d'énergie, pour une même durée d'utilisation. Pour les nettoyeurs haute pression à eau froide et à eau chaude (taille de buse 050).	<input type="checkbox"/>
RACCORD RAPIDE				
Raccordement rapide	52	2.115-000.0		<input type="checkbox"/>
Raccord rapide mamelon enfichable taraud	53	2.115-001.0		<input type="checkbox"/>
NETTOYAGE DES FÛTS ET RÉCIPIENTS				
Kit additionnel aspirateur à boue	54	2.641-798.0		<input type="checkbox"/>
DICHTUNGEN FÜR TR-GEWINDE				
Lot de pièces de rechange joints TR	55	2.880-001.0		<input type="checkbox"/>
BUSE POUR PROJECTION DE JET VAPEUR / PROTECTION POUR BUSE / PORTE-BUSE À BILLE				
Porte-buse à bille				
Porte-buse à bille	56	4.764-012.0	Permet de passer aisément du jet rond au jet plat et de passer en basse pression à l'aspiration de détergent grâce à un écrou moleté.	<input type="checkbox"/>

Accessoires optionnels.

ACCESSOIRES POUR HD 10/25-4 S

1.286-954.0



	Référence	Descriptif		
RACCORD FILETÉ POUR BUSE / ENTRETOISE				
Raccord de buse à vis				
Partie protectrice TR seulement pour rem	57	4.112-011.0	<input type="checkbox"/>	
NETTOYAGE DE TUYAUX				
Flexible pour nettoyage des canalisations, DN 6				
Conduite tuyau TR nettoyage des tuyaux D	58	6.110-046.0	<input type="checkbox"/>	
Flexible de nettoyage de canalisations, DN 6, 20 m, 250 bar	59	6.110-008.0	Flexibles haute pression particulièrement souples pour le nettoyage des canalisations (raccord fileté pour buse R 1/8").	<input type="checkbox"/>
Conduite tuyau TR nettoyage des tuyaux D	60	6.110-047.0	<input type="checkbox"/>	
Buses de nettoyage des canalisations				
Buse de nettoyage de canalisations 080	61	5.763-087.0	Avec raccord R 1/8" pour raccorder au flexible de nettoyage. 4 × 30° vers l'arrière.	<input type="checkbox"/>
Buse de nettoyage de canalisations 065 16mm	62	5.763-019.0	Avec raccord R 1/8" pour montage sur le flexible de nettoyage de canalisations. 3 × 30° vers l'arrière, Ø 16 mm.	<input type="checkbox"/>
Buse de nettoyage de canalisations 060 16mm	63	5.763-016.0	Avec raccord R 1/8" pour montage sur le flexible de nettoyage de canalisations. 1 × vers l'avant, 3 × 30° vers l'arrière, Ø 16 mm.	<input type="checkbox"/>
Buse de nettoyage de canalisations 070 30mm	64	5.763-021.0	Avec raccord R 1/8" pour montage sur le flexible de nettoyage de canalisations. 3 × 30° vers l'arrière, Ø 30 mm.	<input type="checkbox"/>
Buse rotative de nettoyage de canalisations 065 16mm	65	6.415-440.0	Avec raccord R 1/8" pour montage sur le flexible de nettoyage de canalisations. 4 jets rotatifs.	<input type="checkbox"/>
NETTOYEURS DE SOL ET DE SURFACES				
Nettoyeur de surfaces FRV 30				
Nettoyant de surfaces FRV 30	66	2.111-010.0	Grâce à son aspiration automatique intégrée de l'eau sale, le FRV 30 rend le nettoyage des surfaces encore plus efficace et il peut être utilisé tant à l'intérieur qu'à l'extérieur.	<input type="checkbox"/>
Raclette en caoutchouc pour FRV 30	67	2.642-910.0	Pour utiliser le FRV 30 sur des sols brillants en intérieur. Les raclettes en caoutchouc améliorent la puissance d'aspiration du FRV 30 et limitent les résidus d'eau.	<input type="checkbox"/>
Flexible de rallonge de 5 m	68	4.440-939.0	5 m de flexible de rallonge pour le FRV 30. Comprend des manchons de raccordement.	<input type="checkbox"/>
Kit de fixation pour tuyau	69	2.642-528.0	Ventouse permettant de fixer le flexible d'aspiration sur les surfaces brillantes.	<input type="checkbox"/>
Kit de fixation pour piège à saletés	70	2.642-532.0	Seau en inox servant à la collecte des gros déchets et à la fixation du flexible d'aspiration en extérieur.	<input type="checkbox"/>

Accessoires optionnels.

ACCESSOIRES POUR HD 10/25-4 S

1.286-954.0



	Référence	Descriptif		
NETTOYEURS DE SOL ET DE SURFACES				
Nettoyeur de surfaces FR 30 Me				
Nettoyant pour surfaces dures FR 30 Me	71	2.111-013.0	Nettoyeur de surfaces de qualité supérieure résistant à l'eau chaude avec châssis en inox, double roulement en céramique, roulettes pivotantes qui ne laissent pas de traces, raccord intégré pour l'aspiration des éclaboussures d'eau.	<input type="checkbox"/>
Nettoyeur de surfaces FR 50 Me				
Nettoyant de surfaces FR 50 Me	72	2.111-023.0	Avec sa largeur de 500 mm, le FR 50 est particulièrement approprié au nettoyage de surfaces importantes.	<input type="checkbox"/>
Jeux de buses spéciaux pour appareils FR				
Kit de buses pour FR, 850 l/h - 1100 l/h	73	2.640-442.0	Kit de buse spécifique à la Powerbuse Kärcher pour nettoyeurs de surfaces.	<input type="checkbox"/>
Jeu de buses spécial pour FRV				
Kit de buses pour FRV, 050	74	2.642-433.0	Jeu de buses spécifiques à l'appareil Kärcher - Powerbuses et buse de traction pour FRV 30.	<input type="checkbox"/>
Nettoyeur de surfaces FRV 30 Me				
Nettoyeur de surface FRV 30 Me	75	2.111-012.0	Grâce à son aspiration automatique de l'eau sale, le FRV 30 Me en acier rend le nettoyage des surfaces encore plus efficace et il peut être utilisé tant à l'intérieur qu'à l'extérieur.	<input type="checkbox"/>
Tuyau de rallonge FRV 30 Me et FRV 50 Me	76	4.441-040.0	Flexible de rallonge de 5 m pour FRV 30 Me. Comprend des manchons de raccordement.	<input type="checkbox"/>
Nettoyeur de surfaces FRV 50 Me				
Nettoyeur de surface FRV 50 Me	77	2.111-024.0		<input type="checkbox"/>
SYSTÈMES À MOUSSE				
Lance à mousse				
Générateur de mousse avec réservoir intégré Advanced 3, 900 l/h - 2500 l/h	78	4.112-065.0		<input type="checkbox"/>
Canon à mousse avec réservoir DUO Advanced 3, 900 l/h - 2500 l/h	79	4.112-069.0		<input type="checkbox"/>
Générateur de mousse avec réservoir intégré Basic 3, 900 l/h - 2500 l/h	80	4.112-055.0		<input type="checkbox"/>
Réservoir à détergent 1 l pour générateur de mousse à réservoir Basic	81	5.071-414.0		<input type="checkbox"/>
Réservoir à détergent 1 l pour générateur de mousse à réservoir Advanced	82	6.414-050.0		<input type="checkbox"/>
Kit Inno Foam				
Kit Inno Foam avec injecteur de détergent	83	2.112-000.0	Système à mousse haute pression pour les appareils HD/HDS mobiles et stationnaires de nettoyage et de désinfection.	<input type="checkbox"/>
Kit Easy Foam				
Kit Easy Foam avec injecteur de détergent	84	2.112-010.0	Système à mousse HP pour appareils HD/HDS mobiles et stationnaires de nettoyage et de désinfection. Canon à mousse à raccorder à la lance HP.	<input type="checkbox"/>

Accessoires optionnels.

ACCESSOIRES POUR HD 10/25-4 S

1.286-954.0



	Référence	Descriptif	
SYSTÈMES À MOUSSE			
Jeux de buses pour kit Inno Foam / Easy Foam			
Jeu de buses 090 pour kit Inno/Easy 700-1000 l/h	85	2.111-019.0	Une adaptation optimale aux différentes performances des appareils pour une utilisation économique. <input type="checkbox"/>
Kits de montage canon à mousse			
Kit d'adaptation pour canon à mousse	86	2.112-013.0	Pour l'application optimale de la mousse dans les domaines sanitaire et alimentaire, ou partout où un long temps d'action est nécessaire : se monte sur la lance à la place de la buse HP. <input type="checkbox"/>
MÉLANGEURS/INJECTEURS			
Injecteur de détergent			
Injecteur de détergent pour haute et basse pression (sans buses)	87	4.637-032.0	Dosage de détergent. En haute et basse pression, séparé de l'appareil. Dosage jusqu'à 15 %. <input type="checkbox"/>
Injecteurs de détergent pour haute pression (sans buses)	88	4.637-033.0	Dosage de détergent de 3 à 5 % en haute pression. <input type="checkbox"/>
Injecteur complet HD 10/25-4S	89	6.645-761.0	<input type="checkbox"/>
Jeu de buses spécial pour appareil réf. 4.637-033.0			
Insert de buse taraudage trapézoïdal HDS	90	4.769-011.0	<input type="checkbox"/>
Insert de buse réf. 4.637-032.0			
Insert de buse pour la référence 3.637-001.0, haute pression pour appareils jusque 1100 l/h	91	4.769-003.0	Haute pression pour les appareils jusque 1100 l/h. <input type="checkbox"/>
Porte buse pour injecteur de détergent (sans buse)	92	4.769-001.0	Basse pression pour les appareils jusqu'à 1 100 l/h <input type="checkbox"/>
PIÈCES D'ACCOUPLMENT			
Accouplement tournant			
raccord pivotant	93	4.111-021.0	Empêche efficacement le vrillage des flexibles HP. Raccord Easy!Lock. Protection de la poignée. <input type="checkbox"/>
Élément de raccordement			
Raccord pour buses/Raccords filetés	94	4.111-022.0	Pour fixer les buses HP et les accessoires directement sur la poignée-pistolet (avec raccord fileté pour buse) - 1 x M 22 x 1,5/1 x M 18 x 1,5. <input type="checkbox"/>
Répartiteur en Y	95	4.111-024.0	Permet de brancher deux dispositifs d'aspersion sur l'appareil. Montage sur la sortie haute pression. <input type="checkbox"/>
Raccord fileté	96	4.111-038.0	<input type="checkbox"/>
Adaptateur EASY!Lock			
Adaptateur 1 EASY!Lock - M 22 x 1,5	97	4.111-029.0	Adaptateur pour le raccordement de flexibles haute pression EASY!Lock et de flexibles haute pression avec raccord M 22 x 1,5. <input type="checkbox"/>
Adaptateur 2 EASY!Lock - M 22 x 1,5	98	4.111-030.0	Adaptateur pour le raccordement de nettoyeurs haute pression équipés de poignées-pistolets avec raccord M 22 x 1,5 et de flexibles haute pression EASY!Lock. <input type="checkbox"/>

Accessoires optionnels.

ACCESSOIRES POUR HD 10/25-4 S

1.286-954.0



	Référence	Descriptif		
PIÈCES D'ACCOUPEMENT				
Adaptateur EASY!Lock				
Adaptateur 3 EASY!Lock - M 22 × 1,5	99	4.111-031.0	Adaptateur pour le raccordement de poignées-pistolets avec raccord M 22 × 1,5 et de lances ou régulateurs Servo Control EASY!Lock.	<input type="checkbox"/>
Adaptateur 4 EASY!Lock - AVS	100	4.111-032.0	Adaptateur pour le raccordement de flexibles haute pression avec raccord AVS et de poignées-pistolets EASY!Force.	<input type="checkbox"/>
Adaptateur 5 EASY!Lock - M 22 × 1,5	101	4.111-033.0	Adaptateur pour le raccordement de poignées-pistolets EASY!Force et de lances avec raccord M 22 × 1,5.	<input type="checkbox"/>
Adaptateur 6 EASY!Lock - M 22 × 1,5	102	4.111-034.0	Adaptateur pour le raccordement de flexibles haute pression avec raccord M 22 × 1,5 et de poignées-pistolets EASY!Force ou nettoyeurs haute pression EASY!Lock.	<input type="checkbox"/>
Adaptateur 7 EASY!Lock - M 18 × 1,5	103	4.111-035.0	Adaptateur pour le raccordement de lances avec raccord M 18 × 1,5 et de buses EASY!Lock.	<input type="checkbox"/>
Adaptateur 8 EASY!Lock - M 18 × 1,5	104	4.111-036.0	Adaptateur pour le raccordement de lances EASY!Lock et de buses avec raccord M 18 × 1,5.	<input type="checkbox"/>
Coupleur	105	4.111-037.0	Pour raccorder et rallonger des flexibles HP EASY!Lock.	<input type="checkbox"/>
ADAPTATEUR pour remplacement TR22IG-M22	106	4.111-046.0		<input type="checkbox"/>
TAMBOURS-ENROULEURS				
Dévidoir à enroulement automatique pour fixation murale				
Enrouleur de flexible automatique en plastique avec flexible haute pression, 15 m	107	2.639-257.0		<input type="checkbox"/>
Enrouleur de flexible automatique, acier à revêtement par poudre/plastique, 20 m	108	6.392-074.0	Les tambours-enrouleurs autorétractables offrent un maximum de sécurité et de confort lors de l'enroulement et du déroulement du flexible HP.	<input type="checkbox"/>
Enrouleur de flexible automatique en acier inoxydable/plastique, 20 m	109	6.392-083.0		<input type="checkbox"/>
Enrouleur de flexible automatique, peint, 20 m	110	6.392-106.0		<input type="checkbox"/>
Enrouleur de flexible automatique, peinture gris basalte, 20 m	111	6.392-105.0	Les enrouleurs automatiques de tuyaux offrent le plus haut niveau de sécurité et de commodité pour l'enroulement et le déroulement des tuyaux HP. Par exemple, la référence 6.110-011.0 (ID 8, 20 m, 315 bar) ou n° de commande 6.110-028.0 (ID 8, 20 m, 400 bar Longlife).	<input type="checkbox"/>
Enrouleur de flexible automatique, acier inoxydable avec support pivotant, 20 m	112	6.392-076.0	Les tambours-enrouleurs autorétractables offrent un maximum de sécurité et de confort lors de l'enroulement et du déroulement du flexible HP.	<input type="checkbox"/>

Accessoires optionnels.

ACCESSOIRES POUR HD 10/25-4 S

1.286-954.0

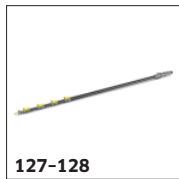


	Référence	Descriptif		
TAMBOURS-ENROULEURS				
Dévidoir à enroulement automatique pour fixation murale				
Enrouleur de flexible automatique, acier inoxydable, 40 m	113	6.392-442.0	Les enrouleurs automatiques de tuyaux offrent le plus haut niveau de sécurité et de commodité pour l'enroulement et le déroulement des tuyaux HP. Tuyau haute pression compatible, par exemple, réf. 6.110-076.0 (ID 8, 40 m, 400 bar, 1x kit de connexion pour enrouleur de tuyau).	<input type="checkbox"/>
Support pivotant à revêtement par poudre	114	2.639-931.0	Les tambours-enrouleurs autorétractables offrent un maximum de sécurité et de confort lors de l'enroulement et du déroulement du flexible HP.	<input type="checkbox"/>
Support pivotant en acier inoxydable	115	2.641-867.0		<input type="checkbox"/>
NETTOYAGE DES FAÇADES ET PANNEAUX SOLAIRES				
Brosses				
Support d'entraînement des brosses «Roller brusher500»	116	4.762-584.0	Système d'entraînement rotative par eau pour les brosses-rouleaux. Pour le nettoyage des façades ou d'installations solaires à l'aide de nos nettoyeurs haute pression professionnels. Montage sur lance haute pression ou sur lance télescopique.	<input type="checkbox"/>
Protection contre les éclaboussures	117	4.762-621.0	Protection anti-éclaboussures avec système de bandes autoagrippantes pour le système de brosse Roller brush 500. Film transparent garantissant à la fois une parfaite visibilité sur la brosse et une protection contre les éclaboussures.	<input type="checkbox"/>
Brosse à rouleau souple	118	4.762-623.0	Brosse souple à utiliser avec l'entraînement par eau (4.762-584.0). Idéal pour le nettoyage des surfaces vitrées et installations solaires. Système de changement rapide simple et fixation sûre sur l'entraînement.	<input type="checkbox"/>
Brosse à rouleau medium	119	4.762-624.0	Brosse moyennement dur pour l'utilisation avec l'entraînement par eau (4.762-584.0). Adapté aux façades, films et tissus délicats. Système de changement rapide simple et sûr.	<input type="checkbox"/>
Brosse à rouleau hard	120	4.762-625.0	Brosse dur pour l'utilisation avec l'entraînement par eau (4.762-584.0). Adapté aux façades rugueuses, aux terrasses en pierre et en bois. Système de changement rapide sûr et simple.	<input type="checkbox"/>
Brosse simple hard	121	6.960-133.0	Brosse-rouleau à poils durs pour le nettoyage des façades industrielles ou des revêtements de sols pour l'élimination des saletés grossières. Montage simple sur une lance télescopique ou une lance haute pression Kärcher.	<input type="checkbox"/>
Brosse simple medium	122	6.960-134.0	Brosse-rouleau à poils moyennement durs pour un nettoyage optimal des façades, des volets roulants ou des tissus textiles. Elle se monte rapidement et facilement sur une lance télescopique ou sur une lance haute pression Kärcher.	<input type="checkbox"/>
Brosse simple soft	123	6.960-135.0	Cette brosse-rouleau à poils souples permet un nettoyage en profondeur des surfaces délicates comme le verre ou les panneaux solaires. Montage simple sur une lance télescopique ou lance haute pression Kärcher.	<input type="checkbox"/>
iSolar 800 Advanced	124	6.368-094.0	La tête de brossage iSolar 800 présente une largeur de travail de 800 mm. 700 à 1000 l/h.	<input type="checkbox"/>
iSolar 400 Advanced	125	6.368-092.0	La brosse-disque iSolar 400 présente une largeur de travail de 400 mm et convient tout particulièrement au nettoyage des installations photovoltaïques de petite à moyenne taille. 700-1000 l/h	<input type="checkbox"/>
Teleskopstangen				
Robinet sphérique	126	4.580-097.0	Adaptateur basse et haute pression TL composé d'un robinet à rotule pour un montage sans outils sur les lances télescopiques. Spécialement conçu pour l'utilisation avec les brosses haute pression rotatives.	<input type="checkbox"/>

Accessoires optionnels.

ACCESSOIRES POUR HD 10/25-4 S

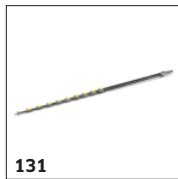
1.286-954.0



127-128



129-130



131



132



133-134



135



136-138



139



140-141

	Référence	Descriptif		
NETTOYAGE DES FAÇADES ET PANNEAUX SOLAIRES				
Teleskopstangen				
Telescope lance fibre de verre 7 m	127	4.762-609.0	Lance télescopique TL 7 F d'une portée maximale de 7 m en fibre de verre robuste et légère. Avec des attaches rapides pratiques pour une rétraction et un déploiement faciles.	<input type="checkbox"/>
Telescope lance hybride 7 m	128	4.762-610.0	Lance télescopique hybride multifonction TL 7 H composée d'un mélange de carbone et de fibre de verre aussi rigide que léger. Déploiement facile grâce à des attaches rapides. Jusqu'à 7 m de portée.	<input type="checkbox"/>
Telescope lance hybride 10 m	129	4.762-611.0	La lance télescopique hybride TL 10 H possède une portée de 10 m. Elle est composée d'un mélange de carbone et de fibre de verre et utilisable de manière polyvalente. Rétraction et déploiement faciles grâce à des attaches rapides.	<input type="checkbox"/>
Telescope lance carbone 10 m	130	4.762-612.0	Lance télescopique en fibre de carbone TL 10 C avec une portée maximale de 10 m et des attaches rapides pratiques. Utilisable de manière polyvalente pour le nettoyage des façades, fenêtres ou panneaux solaires.	<input type="checkbox"/>
Telescope lance carbone 14 m	131	4.762-613.0	Lance télescopique TL 14 C en fibre de carbone pour une rigidité maximale à poids minimal. Portée exceptionnelle de 14 m, utilisation polyvalente et maniement aisé grâce à des attaches rapides.	<input type="checkbox"/>
Pistolet de sablage	132	4.775-154.0	L'adaptateur haute pression TL : une poignée-pistolet haute pression adaptable pour les lances télescopiques. Ergonomique, facile à monter, convient aux droitiers comme aux gauchers.	<input type="checkbox"/>
Wassersenthärtung				
Adoucisseur d'eau WS 50	133	6.368-463.0	L'adoucisseur d'eau mobile WS 50 empêche le calcaire de se déposer sur les surfaces nettoyées.	<input type="checkbox"/>
Adoucisseur d'eau WS 100	134	6.368-464.0	L'adoucisseur d'eau mobile WS 100 empêche le calcaire de se déposer sur les surfaces nettoyées.	<input type="checkbox"/>
Regénérateur WS	135	6.368-465.0	Le système de régénération WS Regenerator permet de nettoyer et de régénérer les cartouches des adoucisseurs WS 50 et WS 100 en actionnant un simple bouton.	<input type="checkbox"/>
Schläuche				
Flexible HP iSolar 7 155 °C 8,5 m	136	6.392-978.0	Souple, haut de gamme, le flexible haute pression avec enveloppe en caoutchouc complètera à merveille le modèle iSolar TL 7.	<input type="checkbox"/>
Flexible HP iSolar HD 10, 155 °C 11,5 m	137	6.392-977.0	Souple, haut de gamme, le flexible haute pression avec enveloppe en caoutchouc complètera à merveille le modèle iSolar TL 10.	<input type="checkbox"/>
Flexible HP iSolar HD 14, 155 °C 15 m	138	6.392-976.0	Souple, haut de gamme, le flexible haute pression avec enveloppe en caoutchouc complètera à merveille le modèle iSolar TL 14.	<input type="checkbox"/>
Kits et adaptateurs				
Harnais de sécurité iSolar	139	6.988-152.0	Système de protection des personnes certifié et conforme aux normes, garantissant la sécurité du travail sur les toits.	<input type="checkbox"/>
DISPOSITIF D'HYDROSABLAGE				
Kit de sablage (sans buse)				
Dispositif d'hydrosablage avec réglage du débit (sans buses)	140	4.115-000.0	Addition d'agents de sablage au jet haute pression. Pour décaper, dérouiller, décalaminer. Se monte sur la lance à la place de la buse HP. Avec réglage du débit.	<input type="checkbox"/>

Accessoires optionnels.

ACCESSOIRES POUR HD 10/25-4 S

1.286-954.0



	Référence	Descriptif		
DISPOSITIF D'HYDROSABLAGE				
Kit de sablage (sans buse)				
Dispositif d'hydrosablage sans réglage de débit (sans buses)	141	4.115-006.0	Addition d'agents de sablage au jet haute pression. Pour décaper, dérouiller, décalaminer. Se monte sur la lance à la place de la buse HP. Sans réglage du débit.	<input type="checkbox"/>
Jeux de buses pour kit de sablage				
Lot de gicleurs TR kit de projection de	142	2.112-023.0		<input type="checkbox"/>
Buse en carbure de bore				
Buse en carbure de bore pour les appareils à partir de 1000 l/h - 8	143	6.415-083.0	En complément aux jeux de buses. Buse particulièrement résistante à l'usure avec revêtement intérieur en carbure de bore pour une utilisation en continu.	<input type="checkbox"/>
NETTOYAGE DES FÛTS ET RÉCIPIENTS				
Nettoyage des fûts et des conteneurs				
Nettoyeur de barils BC 14/12 C	144	2.112-020.0	Le nettoyeur de fûts BC 14/12 est un dispositif de nettoyage intérieur des récipients et fûts, en particulier des fûts en chêne d'une contenance entre 225 et 600 litres.	<input type="checkbox"/>
Tête de lavage HKF 30/14-E	145	6.751-061.0	Tête en inox compacte et légère pour le nettoyage intérieur destinée au nettoyage de fûts et de cuves avec des ouvertures à partir de 65 mm. Moteur électrique pour une vitesse constante.	<input type="checkbox"/>
Jeu de buses pour tête de pulvérisation HKF 50 (3.631-009.0 / 3.631-039.0)				
Buse 045 pour fonctionnement à deux buses HKF 50	146	6.415-446.0	2 buses 045 pour fonctionnement à deux buses.	<input type="checkbox"/>
Buse 090 pour fonctionnement à une seule buse HKF 50	147	6.415-447.0	1 buse 090 pour fonctionnement à une seule buse.	<input type="checkbox"/>
Double poignée pour un positionnement précis de la tête de nettoyage	148	2.863-036.0	Double poignée pour un positionnement précis de la tête de nettoyage.	<input type="checkbox"/>
Bouchon à visser, à utiliser avec la lance à une seule buse	149	5.411-061.0	Bouchon à visser, à utiliser avec la lance à une seule buse.	<input type="checkbox"/>
RACCORDEMENT EAU				
Raccord Geka				
Coupleur Geka avec manchon, R 1"	150	6.388-465.0	Avec manchon, R 1".	<input type="checkbox"/>
RACCORD EXPRESS DN 1"	151	6.388-458.0	Avec filetage intérieur, R 1".	<input type="checkbox"/>
Filtre d'aspiration				
Crépine d'aspiration à eau	152	6.414-956.0	Pour l'aspiration à partir d'étangs, de citernes ou similaires, boîtier de filtre en polyamide, crépine en inox, largeur des mailles de 800 µm, raccord R 3/4" et R 1", sans clapet antiretour.	<input type="checkbox"/>
Crépine d'aspiration avec clapet antiretour	153	4.730-012.0	Avec clapet antiretour en laiton, raccord R 1".	<input type="checkbox"/>
Filtre fin à eau				
Kit additionnel filtre à eau universel	154	2.637-020.0		<input type="checkbox"/>

Accessoires optionnels.

ACCESSOIRES POUR HD 10/25-4 S

1.286-954.0



	Référence	Descriptif	
RACCORDEMENT EAU			
Filtre fin à eau			
Filtre fin à eau, avec adaptateur	155 4.730-102.0	À monter sur la sortie de l'appareil, 125 µm, avec adaptateur R 3/4" / R 1".	<input type="checkbox"/>
Filtre fin à eau, 100 µm, R 1"	156 2.638-270.0	Montage sur la sortie de l'appareil, 100 µm	<input type="checkbox"/>
Flexible d'alimentation en eau			
Flexible à eau	157 4.440-207.0	NW 19 R 1" / R 3/4", jusqu'à 85 °C, pour l'aspiration avec tresse de cuivre pour la mise à la terre de l'appareil.	<input type="checkbox"/>
	158 4.440-270.0	NW 19 R 1" / R 1", jusqu'à 85 °C.	<input type="checkbox"/>
BROSSES DE LAVAGE			
Brosse de lavage enfichable			
Brosse de lavage emboîtable	159 4.113-001.0	Utilisation universelle pour le nettoyage de surfaces. Fixation à l'aide d'un dispositif de serrage directement sur la lance. Raccord M 18 × 1,5.	<input type="checkbox"/>
Brosse de lavage rotative			
Brosse de lavage rotative pour > machines de 800 l/h, poils en nylon.	160 4.113-002.0	Les brosses sont entraînées par le débit d'eau. Pour éliminer en douceur les poussières fines et le film gris sur toutes les surfaces.	<input type="checkbox"/>
Brosse de lavage rotative pour appareils > 800 l/h	161 4.113-005.0		<input type="checkbox"/>

Accessoires optionnels.